


WEBintéressement

Une alternative pour gérer en interne votre intéressement !



Dispositif collectif d'épargne salariale, l'intéressement permet d'associer les salariés à la performance et aux résultats de l'entreprise. Il est reconnu pour être un des principaux leviers de motivation mais aussi comme un véritable outil de communication interne.

 **WEBintéressement** est une application en ligne qui permet aux entreprises, quel que soit leur secteur d'activité ou leur effectif, de gérer en interne l'intégralité de leur intéressement : paramétrage de l'accord, calcul de la réserve et de la répartition, gestion des abondements, traitement de l'information aux salariés et gestion des transferts de fonds.

Véritable innovation technologique,  **WEBintéressement** a été conçu pour intégrer tout type d'accord et proposer une alternative fiable et sécurisée à la gestion traditionnelle sous tableur.



Nos points forts

- Prise en compte de **tout type d'accord** : possibilité d'intégrer des formules de calcul quelle que soit leur complexité ;
- Une **application flexible et évolutive** : possibilité de faire évoluer l'accord en toute autonomie ;
- **Compatible avec les logiciels de paye** : import du fichier des salariés généré par votre logiciel de paye, export des données de l'intéressement vers le logiciel de paye et/ou vers le gestionnaire de fonds ;
- De puissantes **fonctions de simulation et de contrôle** : détermination automatique des ayants-droits (avec motif) et visualisation instantanée des exclus ;
- Des **calculs précis et fiables** : suppression du risque d'erreurs, garantie d'une solution intégrée automatiquement mise à jour ;
- Une **gestion centralisée ou décentralisée** : possibilité de créer différents profils "utilisateur" et de gérer la collecte d'informations de manière collaborative.

WEBIntéressement

Description de l'organisation de l'entreprise

Liste des entités, liste des regroupements, ces données spécifiques à votre entreprise et à votre accord d'intéressement doivent être prises en compte.

Avec WEBIntéressement définissez facilement l'organisation de votre entreprise.

- Description des entités et des regroupements ; vous avez la possibilité d'importer directement la liste des entités.

Paramètres généraux de l'entreprise

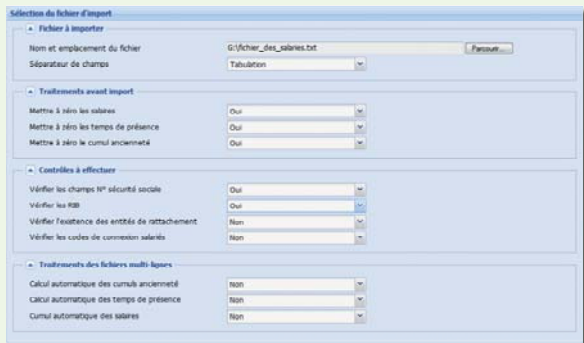
Vous avez la possibilité de paramétrer les éléments sociaux (plafonds SS, prélèvements sociaux...), et de renseigner les informations spécifiques à votre intéressement (intérêt de retard de versement, placements d'épargne...).

Gestion des salariés

WEBIntéressement gère l'ensemble des données de vos salariés : fichier des salariés, liste du personnel, fiche "salarié" et liste des comptes. Les données du salarié peuvent être ventilées par entité.

- Import du fichier des salariés

Vous utilisez un logiciel de paye, une base de données de gestion de personnel ou un simple fichier Excel® contenant les informations relatives à vos salariés. WEBIntéressement vous propose deux options pour récupérer vos données salariés : la saisie manuelle ou l'import de la base salariés générée par votre logiciel de paye (fichier format ".txt", ".csv"). Il est possible de vérifier certains aspects du fichier (intégrité du N° Sécurité sociale, du RIB, existence de l'entité de rattachement...).



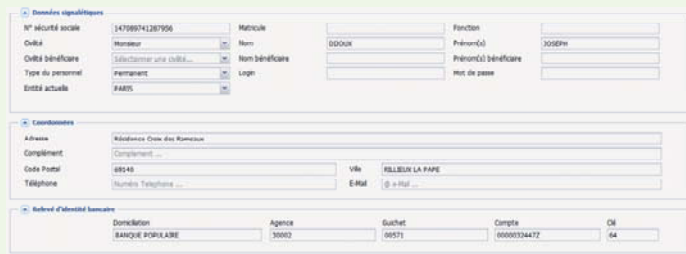
- Liste du personnel

Via la liste du personnel, vous pouvez rechercher facilement un salarié (à l'aide de la zone de recherche), accéder à sa fiche individuelle ou à ses intéressements, passés et en cours.



- Fiche "salarié"

Chaque salarié dispose d'une fiche qui répertorie ses informations personnelles (numéro de Sécurité sociale, matricule, nom et prénom, coordonnées, données bancaires...) et les informations de calcul (informations nécessaires aux calculs telles que la date d'ancienneté, date de sortie, base de présence, temps de présence...).



- Liste des comptes

WEBIntéressement présente, par intéressement et par salarié, le montant brut des primes attribuées, des prélèvements sociaux appliqués, ..., des sommes déjà versées aux salariés et surtout le montant net disponible calculé en instantané.

Paramétrage de l'accord d'intéressement

Quelle que soit sa complexité, vous pouvez paramétrer tous les éléments de votre accord d'intéressement en utilisant les variables (saisies ou calculées), les formules de calcul et les critères. Pouvoir intégrer vos propres formules vous permet de créer tout type d'accord d'intéressement et, si l'accord venait à changer, à le modifier en toute autonomie.

- Les variables

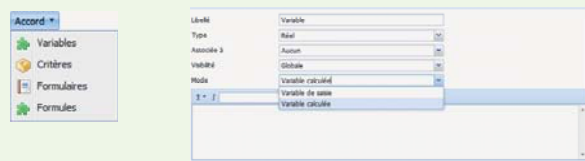
Avec WEBIntéressement vous créez des variables de saisie et des variables calculées (ex. : CA, marges, ...). Ces variables sont les données qui sont utilisées dans les formules de calcul de l'intéressement et de la répartition. Pour faciliter le paramétrage de l'accord, WEBIntéressement dispose d'une bibliothèque de variables pré-enregistrées.

- Les critères

Vous pouvez définir différents critères. Ils permettent par exemple de vérifier si les seuils définis par l'accord d'intéressement sont atteints ou non.

- Les formules

WEBIntéressement permet d'intégrer les formules nécessaires pour calculer le montant global de l'intéressement et la répartition. Ainsi vous intégrez en toute simplicité, à partir des variables, les formules définies dans votre accord d'intéressement.



D WEBIntéressement

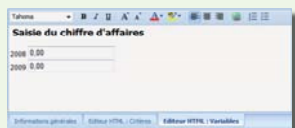
Collecte de l'information & saisie des critères de performance

PME, groupes, multinationales, quelle que soit la taille de l'entreprise, vous devez chaque année mettre à jour vos critères de performance, éléments nécessaires pour le calcul de l'intéressement et de la répartition.

WEBIntéressement dispose, pour cela, d'un générateur de formulaires entièrement conçu pour faciliter la collecte de ces données, qu'elle soit centralisée ou décentralisée...

WEBIntéressement vous propose de créer des formulaires dédiés à la collecte des valeurs (variables saisies : CA, CA par entité...). Ainsi, à chaque période d'intéressement, il vous suffit de saisir les nouvelles valeurs dans les formulaires pour calculer le nouveau montant de l'intéressement et la répartition.

- Possibilité de créer un nombre illimité de formulaires de collecte
- Possibilité de publier le formulaire à différents utilisateurs / entités
- Possibilité de contrôler par entité si les formulaires ont été renseignés et validés.



Vous êtes organisés en différentes entités ?

Dans le cas d'une organisation avec plusieurs entités, vous avez la possibilité de collecter, directement auprès des entités, les différents critères de performance nécessaires aux calculs (avec suivi et contrôle de la saisie). L'utilisateur chargé de la saisie de ces valeurs dans le formulaire peut directement accéder aux formulaires en se connectant avec ses identifiants. Ainsi, vous bénéficiez d'une gestion véritablement "décentralisée".

Calcul de l'intéressement et de la répartition

WEBIntéressement est une solution qui calcule avec précision le montant global de l'intéressement et le répartit sur l'ensemble des salariés bénéficiaires. Au delà d'un simple calcul, WEBIntéressement contrôle l'ensemble des données importées, met en évidence les bénéficiaires, les exclus et apporte une véritable garantie et fiabilité dans le calcul. Vous avez l'assurance de n'avoir aucune erreur de calcul !

• Paramètres généraux de l'intéressement

Pour calculer l'intéressement, vous devez renseigner les informations générales à l'intéressement : le type de calcul de l'ancienneté, l'ancienneté minimale, le temps de présence minimum, le délai de versement, le mode de proratisation de la Sécurité Sociale, le coefficient de plafonnement des droits, la grille de pénalités de retard, les dates de la période, le mode de collecte des données.

• Calcul de l'intéressement

A partir des informations collectées et du paramétrage effectué, vous pouvez calculer le montant de la réserve d'intéressement. WEBIntéressement vous permet également de visualiser le montant de la réserve calculée par entité et le détail des calculs effectués.

Tant que la répartition n'a pas été effectuée, vous avez la possibilité de réaliser autant de simulations que vous le souhaitez !

• Répartition

WEBIntéressement effectue, conformément à votre accord, la répartition de l'intéressement sur l'ensemble des salariés bénéficiaires. L'application contrôle le montant d'intéressement réparti par salarié et le détail des calculs effectués. Si vous n'avez réalisé aucun transfert, vous avez la possibilité d'effectuer autant de répartitions que vous le souhaitez !

• Contrôles

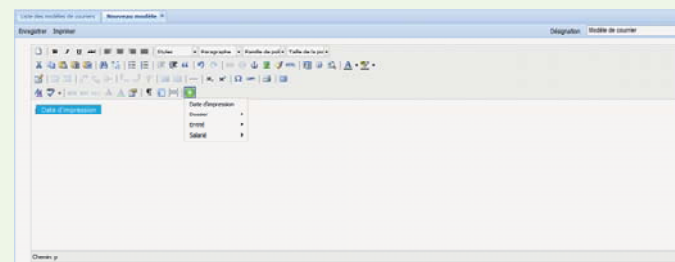
Pour contrôler et s'assurer de la bonne exécution des opérations, WEBIntéressement affiche la liste des ayants droits, la liste des exclus (avec indication du motif d'exclusion), la liste des droits nuls (personnel avec des droits nuls) et la liste des non-soumis (personnel non soumis aux prélèvements sociaux habituels).

N° sécurité sociale	Matricule	Nom & prénom(s)	Date d'ancienneté	Date de départ	Ancienneté (mois)	Entité
16518712703585		BACHIR MOUSSA	01/03/1997		24,00	LYON
18064333202541		BOCHER SEBASTIEN	15/03/1999		24,00	PARIS
154879123600887		BREVET GILLES GUY	14/01/1991		24,00	PARIS
17709185317484		BROUVER MOULAS	01/05/1987		24,00	LYON
275987422581522		BUFFET GORNAE	01/01/1986		24,00	LYON
191097127913530		DEJUGUAN OLIVIER	01/04/2004		24,00	LYON
14708874287956		DUOUX JOSEPH	01/01/2001		24,00	PARIS
28423712707936		DUCRET FRANE	06/05/2003		24,00	LYON
28627115381761		DUFOUR CARNE	18/03/1985		24,00	LYON
181800142008583		DUROUX MICHEL	06/05/2003		24,00	LYON
283620188301236		HONNERT ANNE	30/01/1987		24,00	PARIS
164090188307523		MARCOUCCI JEAN PHILIPPE	02/10/2010		3,00	LYON
220090141202250		LARBIERET MARGUERITE	07/04/1997		24,00	MARSEILLE

Information aux salariés

Vous devez adresser un courrier d'information à vos salariés pour les informer de leur intéressement et de leurs droits ? Avec WEBIntéressement rien de plus simple ! Vous pouvez éditer des courriers d'information à destination des salariés afin de leur indiquer la prime d'intéressement qu'ils ont acquis et gérer en toute simplicité leurs arbitrages.

WEBIntéressement dispose d'un outil de traitement de texte et d'un générateur d'état permettant de personnaliser et d'imprimer vos courriers d'information. Vous avez la possibilité de créer des modèles de courriers personnalisés et les réutiliser à chaque intéressement.



WEBIntéressement

Traitement des arbitrages

Déblocage immédiat, placement sur un PEE, sur un PERCO... Le salarié peut choisir de disposer de son intéressement immédiatement ou de le placer sur un plan d'épargne. Quel que soit son choix, WEBIntéressement vous permet d'identifier puis de saisir de manière individuelle ou collective les sommes à régler et celles à placer sur le(s) fond(s) de placement.

• **Saisie des arbitrages** : selon le choix des salariés, vous saisissez de manière individuelle ou collective, les sommes à régler et celles à placer sur un fond de placement. Ensuite, vous pouvez affecter, pour les salariés dont l'intéressement est en attente, un même placement.

Destination	Montant	Date de transfert	Statut
LYON	4 000,00	20071210	OK
MARSEILLE	12 800,00	20071210	OK
LYON	4 400,25	20071210	OK
MARSEILLE	1 504,00	20071210	OK
LYON	5 004,00	20071210	OK
MARSEILLE	2 300,00	20071210	OK
LYON	9 000,00	20071210	OK
LYON	2 404,00	20071210	OK
LYON	2 402,20	20071210	OK
MARSEILLE	2 302,01	20071210	OK
MARSEILLE	2 000,00	20071210	OK
LYON	6 000,00	20071210	OK
LYON	9 100,00	20071210	OK
LYON	10 000,00	20071210	OK

• **Export des arbitrages** : vous pouvez consulter, par intéressement, l'ensemble des arbitrages réalisés.

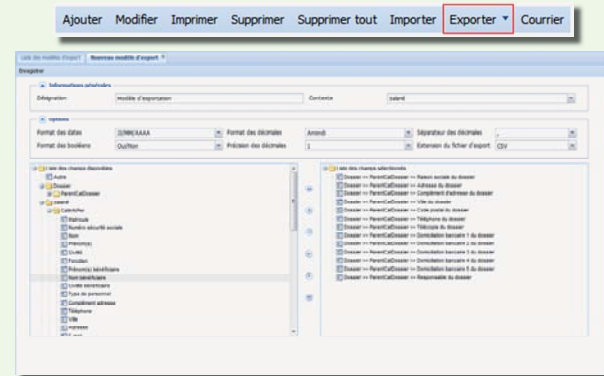
Vous avez également la possibilité de réaliser un fichier d'export à destination de votre logiciel de paye (lors de paiement immédiat) ou à destination du gestionnaire de fonds (lors de placement sur plan(s) d'épargne).

Matricule	Nom & Prénoms	Date de libération	Montant	Type
14700014207000	DOUOL JOSEPH	20071210	1 240,00	Réglement
14002012000010	MICHOUD JEAN PIERRE	20071210	1 004,00	Réglement
15407012000007	MICHOUD JEAN PIERRE	20071210	1 240,00	Réglement
150020140003704	VILPOT VILVAIN	20071210	1 200,00	Réglement
10001140700000	DUC JEAN YVES	20071210	1 200,00	Réglement
10100140000000	DURONDI MICHEL	20071210	1 200,00	Réglement
100110012100000	LE CORREYRÉ FRANÇOIS	20071210	1 200,00	Réglement
104000100002222	BRICQYET JEAN PHILIPPE	20071210	201,04	Réglement
10010107000000	BACHMANN MICHEL	20071210	1 200,00	Réglement
10010107000000	BOUCHER SEBASTIEN	20071210	1 200,00	Réglement
11400010000000	BOUCHER SEBASTIEN	20071210	1 200,00	Réglement
11700010000000	BOUCHER SEBASTIEN	20071210	1 200,00	Réglement
10001000000000	BOUCHER SEBASTIEN	20071210	1 200,00	Réglement
10100107000000	BOUCHER SEBASTIEN	20071210	1 200,00	Réglement
23000114200000	LABRENET MARCOLETTTE	20071210	1 200,00	Réglement
20000100000000	HUBERT ANNE	20071210	1 200,00	Réglement
20000100000000	HERVÉ JEAN VIVIAN	20071210	1 200,00	Réglement
21000010000000	MARTIN LUDOVIC	20071210	1 200,00	Réglement
21000107000000	GALLARD SANDRINE	20071210	1 200,00	Réglement
21000107000000	BUFFET CORINE	20071210	1 200,00	Réglement

Exports

Liste des salariés, synthèse de la répartition, liste des transferts... WEBIntéressement a été conçu pour que vous puissiez exporter l'ensemble des données saisies et des valeurs calculées.

• Possibilité d'exporter les données à tous les niveaux de l'application.



Configuration recommandée : PC 2Ghz, 3 Go de RAM et Windows® XP ou supérieur, Microsoft Internet Explorer® version 7.0 ou 8.0 et une connexion Internet Haut débit.

• WEBIntéressement vous propose de créer vos propres modèles d'export.

Les outils de paramétrage

Avec WEBIntéressement vous paramétrez un grand nombre d'éléments et pouvez définir des champs personnalisés dans la liste de personnel et dans les entités.

- Contrôle RIB, contrôle N° Sécurité sociale, matricule obligatoire, calcul automatique du taux de présence individuel, acceptation des valeurs TPI hors intervalle, nombre de décimales, types du fichier d'export...
- WEBIntéressement permet de créer et paramétrer des champs personnalisés. Ces champs peuvent être saisis ou importés dans la liste du personnel et dans la liste des entités. Ils peuvent être utilisés lors du calcul de l'intéressement, dans le cadre d'exports et lors de l'édition de courriers.

Les services associés

• **Solution online "tout inclus"**

La solution online WEBIntéressement inclut l'abonnement annuel pour l'utilisation de l'application, 2 accès à l'application sur Internet, les mises à jour techniques et réglementaires et l'assistance téléphonique*.

• **Formation Intégration**

Vous envisagez d'acheter WEBIntéressement, mais vous et vos collaborateurs devez être opérationnel très rapidement.

Pour une parfaite maîtrise de WEBIntéressement, nous vous proposons une formation afin d'être immédiatement opérationnel. Cette formation comprend une approche globale de l'outil, une initiation aux méthodes de l'intéressement et l'intégration de votre cas à traiter.

• **Accompagnement dans la mise en oeuvre de l'accord d'intéressement**

Un de nos consultants, spécialiste de la rémunération et de l'épargne salariale, ayant une expérience approfondie du monde de l'entreprise, se mettra à votre disposition pour conduire avec vous, la construction de l'ensemble du dispositif d'intéressement en fonction de vos objectifs, contraintes et préoccupations.

* hors coût de communication téléphonique.



Mobilité Sécurité

Disponible 24h/24 & 7j/7

Prise en main facile

Veille réglementaire

Coûts maîtrisés

Assistance téléphonique*
(*Hors coût de communication téléphonique)



Démonstration en ligne

Un conseiller à votre écoute

0811 884 888